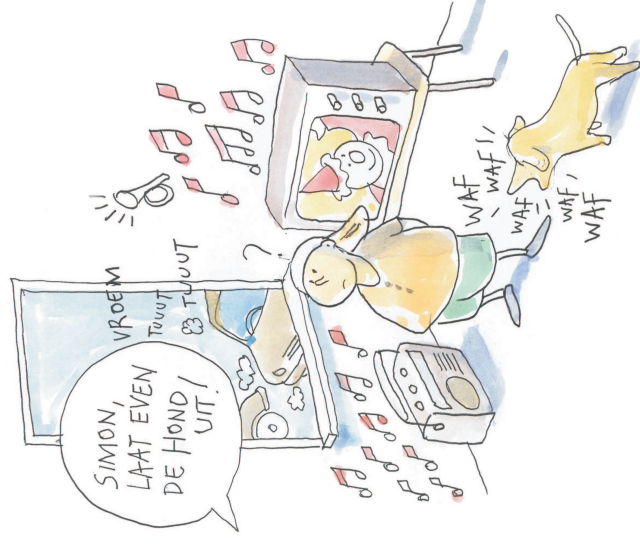


Kostprijs

8 EUR (administratie- en verzendingskosten inbegrepen).
De publicatie 'Dysfatische Ontwikkeling' wordt u geleverd na betaling.

Bestellingen

Bestellen kan bij voorkeur aan de hand van het bestelformulier op de website van het Revalidatiecentrum Overleie: www.rcoverleie.be
De publicatie 'Dysfatische Ontwikkeling' wordt u geleverd na betaling op het rekeningnummer 775-5829032-32 met vermelding 'Dysfatische Ontwikkeling'.



DYSFATISCHE ONTWIKKELING

*Leidraad voor ouders,
leerkrachten en hulpverleners*

Met praktische fichewaaiër

*Werkgroep Dysfatische Ontwikkeling
Revalidatiecentrum Overleie*

Illustraties: Jimmy Wjseur



Revalidatiecentrum Overleie v.z.w.

Overleiestraat 57 - 8500 Kortrijk
T 056/35 18 52 F 056/35 18 72
info@rcoverleie.be www.rcoverleie.be



Revalidatiecentrum Overleie v.z.w.

‘Dysfatische Ontwikkeling - Leidraad voor ouders, leerkrachten en hulpverleners’ (56 blz.) werd geschreven door de Werkgroep Dysfatische Ontwikkeling van het Revalidatiecentrum Overleie v.z.w.

Wat is een Dysfatische Ontwikkeling?

Een dysfatische ontwikkeling is een neurologische spraak/taal-ontwikkelingsstoornis; een stoornis in de opbouw van spraak en taal met grote impact op de ontwikkeling en het algemeen functioneren van het kind en zijn verder leven.

Deze primaire taalontwikkelingsstoornis valt niet te verklaren vanuit een gehoorverlies, minder cognitieve mogelijkheden, emotionele problemen, een ongunstig opvoedingsklimaat of een beperk taalaanbod.

Gedachten en gevoelens niet of moeizaam kunnen uiten, zoeken naar de juiste woorden en net iets anders zeggen dan bedoeld, chaotisch vertellen en problemen met zinsbouw bemoelijken het contact met anderen.

Een dysfatische ontwikkeling kan niet alleen het schools leren bedreigen maar ook aanleiding geven tot een verhoogd risico op problemen met de emotionele, communicatieve en sociale ontwikkeling. Deze problemen kunnen dan weer aanleiding geven tot gedragsproblemen.

Een dysfatische ontwikkeling komt betrekkelijk vaak voor. Ook ernstige vormen zijn niet echt zeldzaam.

Inhoud van de brochure

We bespreken de kenmerken en gevolgen van een dysfatische ontwikkeling en staan eveneens stil bij ‘ontwikkelingsdyspraxie’, een stoornis die vaak samen voorkomt met een dysfatische ontwikkeling.

We belichten de kenmerken bij taalbegrijpen en taalproductie, de auditieve problemen en mogelijke problemen op gebied van spraak, lezen, schrijven en rekenen. Vervolgens wordt een grote waaier aan tips en adviezen voor kinderen en jongeren met een dysfatische ontwikkeling aangereikt.

1. DEFINITIE

- 1.1 Dysfatische ontwikkeling
- 1.2 Ontwikkelingsdyspraxie

2. KENMERKEN

- 2.1 Begrip van gesproken taal is opvallend beter dan de eigen spraak- en taalproductie
 - 2.1.1 Op auditief vlak
 - 2.1.2 Op gebied van het auditief geheugen
 - 2.1.3 Op gebied van het taalbegrijpen
- 2.2 Woordvindingsmoeilijkheden en problemen met ‘liaison des idées’
 - 2.2.1 Woordvindingsmoeilijkheden
 - 2.2.2 Liaison des idées
- 2.3 Spreken in op commandosituatie is moeilijker dan spontaan spreken
- 2.4 Zinsbouw en woordvorming vertonen problemen
- 2.5 Op het gebied van spraak
- 2.6 Op het gebied van lezen en schrijven
- 2.7 Op het gebied van rekenen

3. TIPS

- 3.1 Algemene principes
- 3.2 Aandachtspunten bij ons eigen taalaanbod
- 3.3 Tips bij taalstimulering
 - 3.3.1 Opbouw van de woordenschat
 - 3.3.2 Zinsbouw
 - 3.3.3 Gesprekjes voeren
 - 3.3.4 Innerlijke taal ondersteunen
- 3.4 Specifieke hulpmiddelen bij kinderen met een dysfatische ontwikkeling
 - 3.4.1 Visuele ondersteuning gebruiken
 - 3.4.2 Structureren
 - 3.4.3 Gebruik maken van beweging, ritme en melodie
- 3.5 Tips per leeftijdsgroep
 - 3.5.1 Kleuters
 - 3.5.2 Lagere schoolkinderen
 - 3.5.3 Jongeren